

Grohe Deutschland Vertriebs GmbH
Zur Porta 9
D-32457 Porta Westfalica
Tel. +49 (0) 571 39 89 333
Fax +49 (0) 571 39 89 999
www.grohe.de

GROHE Ges.m.b.H
Wienerbergstraße 11/A7
A-1100 Wien
Tel. +43 (0) 1 68060
Fax +43 (0) 1 6884535
www.grohe.at

GROHE Switzerland SA
Oberfeldstraße 14
CH-8302 Kloten
Tel. +41 (0) 44 877 73 00
Fax +41 (0) 44 877 73 20
www.grohe.ch

grohe.com

Bildung hat Konjunktur GROHE 2009



GROHE 2009
Produktempfehlungen
für Kindertagesstätten
und Schulen

Bildung hat Konjunktur

GROHE
ENJOY WATER®

Inhalt

Produktempfehlungen für Kindergärten und Tagesstätten	Seite 4 - 15
Produktempfehlungen für Schulen	Seite 16 - 27
Objektmanagement/ Ansprechpartner	Seite 28 - 29
Lieferbedingungen	Seite 30 - 31

GROHE Produkte in Schulen und Kindertagesstätten. Für einen perfekten Start in den Bildungs-Alltag

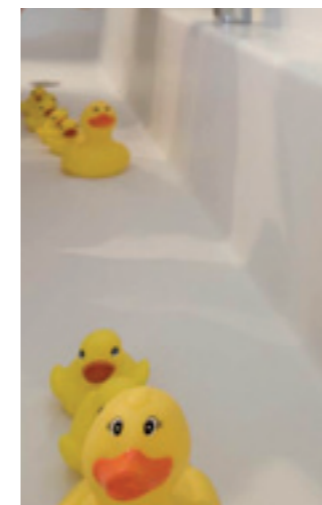
Gerade die öffentlichen Sanitärräume der Einrichtungen aus Erziehung und Lehre sind häufig in beklagenswertem Zustand. Sie bedürfen der fachgerechten Renovierung, die spezielle Normen und Richtlinien wie insbesondere die DIN EN 806-2:2005-06 beachtet.

Wasser und Energie sparen, Schutz vor Verbrühungen sowie das Vermeiden von Stagnationen und Verkeimungen stellen hohe Ansprüche an die Sanitärtechnik.

Deshalb haben wir für Sie eine praxisorientierte Auswahl an Sanitärprodukten zusammengestellt, die sich durch besondere Funktionalität, Wirtschaftlichkeit, Sicherheit und Ergonomie auszeichnen.

Kinder und Jugendliche profitieren von intuitiver, leichter Bedienung und bestmöglichem Schutz, während Betreiber auch den sparsamen Verbrauch sowie die Qualität, Montagefreundlichkeit und Langlebigkeit der Ausstattung zu schätzen wissen.

In dieser Broschüre finden Sie sämtliche Informationen, die Sie brauchen, um alle Zapfstellen in Schulen und Kindertagesstätten bedarfsorientiert und mit dem nötigen Know-how auszurüsten.





Produkttempfehlungen für Kindertagesstätten

Eurostyle

Seit ihrer Einführung schreibt die GROHE Eurostyle eine unvergleichliche Erfolgsstory. Die Eurostyle verfügt über eine nach vorne orientierte Form, einen leicht gebogenen Hebel und strukturierte Konturen: Entworfen, um sich harmonisch in die dynamischste Architektur zu integrieren. Das schlanke, moderne Outfit ist mit vielfältigen Technologien ausgestattet, inklusive **GROHE StarLight®** für langanhaltenden Chromglanz und **GROHE SilkMove®**. Diese überragende Qualität und das attraktive Design gehen mit einem überzeugenden Preis einher – so erhalten Sie eine verlässliche Armatur, die alle Wünsche erfüllt.



33.558.001

GROHE Eurostyle neu Einhand-Waschtischbatterie, DN 15, Einlochmontage
GROHE SilkMove®
 35 mm Keramik-Kartusche
 variabel einstellbare Mengenbegrenzung
 einstellbare Mindestmenge 2,5 l/min
 - optionaler Temperaturbegrenzer (46 375)
 Bedienungshebel aus Metall
GROHE StarLight® Chromoberflächen
 Mousseur Kupferrohre
 Zugstangen-Ablaufgarnitur 1 1/4"
 Schnell-Montage-System
 Armaturengruppe I nach DIN 4109
 DVGW Reg. Nr. NW-6506BR5762
 P-IX 18148/IA

109,90



33.977.001

GROHE Eurostyle neu Einhand-Spültischbatterie, DN 15, Einlochmontage
GROHE SilkMove®
 46 mm Keramik-Kartusche
 variabel einstellbare Mengenbegrenzung
 einstellbare Mindestmenge 2,5 l/min
 Bedienungshebel aus Metall
GROHE StarLight® Chromoberflächen
 schwenkbarer Rohrauslauf mit Anschlagbegrenzung
 Mousseur, flexible Anschlußschläuche
 Schnell-Montage-System

141,80



33.975.001

GROHE Eurostyle Einhand-Spültischbatterie, 33975 DN15 mit hohem Auslauf
 chrom Einlochmontage
GROHE SilkMove® 46 mm
 Keramikkartusche
GROHE StarLight® Chromoberflächen
 variabel einstellbare Mengenbegrenzung
 schwenkbarer Rohrauslauf Mousseur
 flexible Anschlußschläuche
 Schnell-Montage-System

160,80



33.265.001

GROHE Eurosmart Einhand-Waschtischbatterie, DN 15, Einlochmontage
GROHE SilkMove®
 35 mm Keramik-Kartusche
 variabel einstellbare Mengenbegrenzung
 einstellbare Mindestmenge 2,5 l/min
 - optionaler Temperaturbegrenzer (46 375)
 Bedienungshebel aus Metall
GROHE StarLight® Chromoberflächen
 Mousseur Kupferrohre
 Zugstangen-Ablaufgarnitur 1 1/4"
 Schnell-Montage-System
 Armaturengruppe I nach DIN 4109
 DVGW Reg. Nr. NW-6506BR5762
 P-IX 18151/IA

86,90



33.281.001

GROHE Eurosmart Einhand-Spültischbatterie, DN 15, Einlochmontage
GROHE SilkMove®
 46 mm Keramik-Kartusche
 variabel einstellbare Mengenbegrenzung
 einstellbare Mindestmenge 2,5 l/min
 Bedienungshebel aus Metall
GROHE StarLight® Chromoberflächen
 schwenkbarer Rohrauslauf mit Anschlagbegrenzung
 Mousseur, flexible Anschlußschläuche
 Schnell-Montage-System

129,15

Eurosmart

Klein, aber leistungsstark: Die Einhebelmischerlinie Eurosmart ist kompakt und preiswert, aber mit allen Merkmalen ausgestattet, die sie für den Einsatz in Kindertagesstätten prädestinieren. Aufgrund der hochwertigen Keramikscheiben in den Kartuschen gewährleistet die **GROHE SilkMove®** Technologie besonders lang anhaltend leichtgängige Bedienung. **GROHE StarLight®** verleiht den Armaturen einen spiegelähnlichen Chromglanz, der noch anhält, wenn die Sprösslinge schon lange aus dem Kindergartenalter hinaus gewachsen sind.





Euroeco Spezial

Ergonomie und Variabilität zeichnen die Euroeco spezial aus. Denn der Hebel ist mit seiner charakteristischen Anwinkelung sehr leicht zu greifen. Außerdem ist er in verschiedenen Längen erhältlich, wie auch der Auslauf, so dass die Armatur perfekt auf den jeweiligen Waschtisch abgestimmt werden kann. Denn gerade im öffentlichen Bereich ist wegen der hohen Anforderungen an die Hygiene darauf zu achten, dass der Wasserstrahl nicht direkt auf den Abfluss trifft, da ansonsten Keime hochgespült werden könnten. Euroeco spezial kann je nach Ausführung an der Wand oder auf dem Waschtisch montiert werden.



33.122.000

GROHE Euroeco Spezial WT-Batterie
33122 Einloch Höhe 115mm
Einlochmontage **GROHE SilkMove®**
46 mm Keramikkartusche
GROHE StarLight® Chromoberflächen
variabel einstellbare
Mengenbegrenzung einstellbare
Mindestmenge 2,5 l/min
Laminarstrahlregler 9 l/min.
Metallhebel Hebellänge 120 mm T
emperaturbegrenzer
Zugstangen-Abflussgarnitur
1 1/4" Schnell-Montage-System
DVGW Reg. Nr. NW-6506AT2070

116,30



33.127.000

GROHE Euroeco Spezial WT-Batterie
33127 Wandm. Hebel 170mm Ausld.
Einhand-Waschtischbatterie,
DN 15 Wandmontage
GROHE SilkMove® 46 mm Keramikkartusche
GROHE StarLight® Chromoberflächen
variabel einstellbare Mengenbegrenzung
einstellbare Mindestmenge 2,5 l/min
Gussauslauf Laminarstrahlregler 9 l/min.
Ausladung 203 mm Metallhebel
Hebellänge 170 mm T
emperaturbegrenzer S-Anschlüsse
DVGW Reg. Nr. NW-6506AT2070

224,40



Eurodisc

Die Eurodisc steht mit ihrer sportlichen Optik und dem dynamischen, stromlinienförmigen Hebel für das selbstbewusste, junge Bad. Ihr überzeugendes Design kommuniziert Stil, Individualität und Charakter zu einem ausgezeichneten Preis-Leistungs-Verhältnis. Sie ist mit **GROHE SilkMove®** für präzise und komfortable Bedienung ausgestattet und mit **GROHE StarLight®** Finish in strahlendem Chrom erhältlich. Durch ihren modernen Auftritt ist Eurodisc die professionelle Wahl, die clevere Lösung, Uniformität aus dem Bad zu verbannen.



33.770.001

GROHE Eurodisc neu Spültischbatterie
33770 DN15 Schwenkauslauf chrom
Einlochmontage **GROHE SilkMove®**
46 mm Keramikkartusche
GROHE StarLight® Chromoberflächen
variabel einstellbare Mengenbegrenzung
schwenkbarer Rohauslauf mit Anschlagbegrenzung
Mousseur flexible Anschlusschläuche
Schnell-Montage-System

198,30



Minta

Auf der Suche nach der optimalen Ausgewogenheit von Form und Funktion strebt moderne Innenarchitektur nach Perfektion auch und gerade in den Details. Am Spültisch wird Minta diesem Anspruch souverän gerecht. Zur Auswahl stehen mit der U-, C- und L-Form drei markante Auslaufvarianten. Dabei bietet Minta den doppelten Vorteil eines schwenkbaren Rohrauslaufs und eines herausziehbaren Mousseurs. Das Befüllen hoher Töpfe und Gefäße wird durch die vergrößerte Auslaufhöhe erleichtert. Und **GROHE SilkMove®** Technologie macht die Regelung von Wasserfluss und -temperatur zum reinsten Vergnügen. Passend zu ihrer professionellen Ausstattung ist Minta nicht nur in **GROHE StarLight®** Chrom, sondern auch als Supersteel-Variante in besonders kratzresistenter Edelstahloptik erhältlich.



32.168.000

GROHE Minta Spültischbatterie
32168 DN15 herausz.Mousseurauslauf
Einlochmontage **GROHE SilkMove®**
46 mm Keramikkartusche
GROHE StarLight® Chromoberflächen
variabel einstellbare Mengenbegrenzung
schwenkbarer Rohrauslauf integrierter,
herausziehbarer Mousseurauslauf R
ückholautomatik integrierte
Rückflussverhinderer flexible Anschlussschläuche
Schnell-Montage-System
Eigensicher gegen Rückfließen

277,70

Bruttopreise in Euro ohne MwSt. / unverbindliche Preisempfehlung

GROHE BLUE®



GROHE Blue® kombiniert eine moderne Design-Küchenarmatur mit einem revolutionären Hochleistungsfilter, der Stoffe aus dem Wasser entfernt, die den Geschmack und Geruch von normalem Leitungswasser beeinträchtigen. Ohne den Beigeschmack von Schwermetallen, Kalk und Chlor bietet GROHE Blue® ein reines, erfrischendes Geschmackserlebnis, wie man es bei einem Mineralwasser erwarten würde. Das GROHE Blue Starter Kit besteht aus einer GROHE Blue® Armatur, einem Filter, der unter der Spüle installiert wird, und einer GROHE Blue® Glaskaraffe, deren elegante Form perfekt die Reinheit des Wassers von GROHE Blue® widerspiegelt.



33.249.000

GROHE SPÜLTISCH-Batterie Blue 33249 DN15
Starterkit
bestehend aus Spültischbatterie
Karaffe 40405000
Filter 40404000

999,00

Bruttopreise in Euro ohne MwSt. / unverbindliche Preisempfehlung



Costa

Die klassische Zweigriffarmatur Costa hat jahrzehntelang Maßstäbe in Funktionalität und Langlebigkeit gesetzt und ist eine der meistverkauften Armaturen der Welt. Sie ist mit wärmeisolierten Metallgriffen und brillanten Oberflächen durch **GROHE StarLight®** Technologie ausgestattet. **GROHE LongLife** Oberteile sorgen ein ganzes Produktleben lang für geschmeidige und einfache Bedienung.



20.405.001

GROHE Costa Standventil, DN 15
GROHE StarLight® Chromoberflächen
 Metallgriff, wärmeisoliert, verschraubbar
 Markierung blau
 Longlife-Oberteil
 Gussauslauf mit Mousseur
 Anschlussmutter 1/2" mit
 10,5 mm-Bohrung

36,55



31.831.001

GROHE Costa Zweigriff-Spültischbatterie
 31831 DN15
 flex. Anschl.-Schläuche
 Metallgriffe wärmeisoliert
 verschraubbar Longlife-Oberteil
 schwenkbarer Rohrauslauf Mousseur
 Flexible Anschlusschläuche
GROHE StarLight® Chromoberfläche

64,00



Avina

Ob als klassische Zweigriffarmatur oder nur mit einem Drehgriff für die Wassermenge – Avina weiß immer zu überzeugen. Als Standventil gibt Avina das Wasser immer nur in der voreingestellten Temperatur ab – lediglich die Menge wird noch von Hand geregelt. Dies und der wärmeisolierte Metallgriff schützen vor Überhitzungen. Für eine geschmeidige Bedienung ist die Armaturen mit hochwertigen **GROHE Carbodur®** Oberteilen ausgestattet.



20.159.000

GROHE Avina Standventil DN 15
GROHE Carbodur® - Oberteil
GROHE StarLight® Chromoberflächen
 Metallgriff, wärmeisoliert
 verschraubbar
 Markierung blau
 Gussauslauf mit Mousseur
 Anschlussmutter 1/2" mit
 10,5 mm-Bohrung

63,60



21.092.000

GROHE Avina 21092 Zweigriff-Waschtisch-Batterie
 DN15 mit Gussauslauf chrom
 Metallgriffe wärmeisoliert
 verschraubbar Carbodur-Oberteil
 Gussauslauf mit Mousseur
 Zugstangen-Ablaufgarnitur 1 1/4"
 Flexible Anschlusschläuche
GROHE StarLight® Chromoberfläche

165,80



Grotherm Micro

Eine perfekte Absicherung für Waschtischarmaturen erreicht der vorgeschaltete Grotherm Micro. Mit der höchst zuverlässigen **GROHE TurboStat®** Technik wird die Temperatur für das Warmwasser einfach auf einen gewünschten Höchstwert abgeregelt – so können sich die Vorschulkinder nicht aus Versehen die Hände verbrühen.



34.023.000

GROHE Grotherm Micro Thermischer Verbrühschutz
Untertisch-Thermostat zur Montage auf dem Eckventil
GROHE StarLight® Chromoberflächen
- Dehnstoff-Thermoelement
- verdeckte Temperaturregulierung m. Skalierung und Innensechskantbetätigung,
- Anschluß unter 3/8" Überwurfmutter, oben 3/8" Außengewinde
eingebaute Rückflußverhinderer, Schmutzfangsiebe
P-IX 8793/IA



47.533.000

GROHE Anschluß-Set für Grotherm Micro
GROHE StarLight® Chromoberflächen
bestehend aus:
- T-Stück mit Anschlußmutter 3/8" und 2 Abgängen 3/8" Außengewinde
- flexibler Anschlußschlauch mit Anschlußmuttern

135,55

25,95



Rapid SL

Installationselemente gibt es bei GROHE für unterschiedlichste Anwendungen und Bauhöhen in Vorwand- oder Ständerwandmontage. Für die jeweilige Einbausituation werden die Elemente komplett vormontiert ausgeliefert. Zur optimalen Anpassung an die „Größe der Kleinen“ bietet sich die Kombination eines Rapid SL Elements mit Bauhöhe von 82 cm mit einer speziellen WC-Keramik an, die für den Einsatz in Kindergärten modifiziert ist, so dass die Sitzfläche niedriger ist.

Rapid SL für WC`s beinhalten einen Spülkasten mit einem Spülvolumen von 6 bis 9 Litern. Die **GROHE Whisper®** Technologie reduziert den Schall bei jeder Spülung auf ein Minimum, damit Kinder und Pädagogen in angrenzenden Räumen nicht gestört werden.



38.526.000

GROHE Rapid SL für Wand-WC
für Vorwand- oder Ständerwandmontage
0,82 m Bauhöhe
Stahlrahmen, pulverbeschichtet, selbsttragend für Trockenverkleidung, komplett vormontiert
fixierte Objektanschlüsse für Einzel- oder Schienenmontage
mit Schnellverstellung und Höhensicherung
Befestigungsmaterial, TÜV-geprüft
2 WC-Haltebolzen, Keramikbefestigung
Schraubenabstand 180/230 mm
PP-Ablaufbogen DN 80, Reduzierstück DN 80/100, Zu- und Ablaufgarnitur, Spülkasten 6-9 l
pneumatisches Ablaufventil mit drei Funktionen:
2 Mengen oder Start & Stopp oder nicht unterbrechbar Betätigung von vorn oder oben, Wasseranschluss von links/rechts/hinten
Armaturengruppe I, Prüfzeichen beantragt
schwitzwasserisoliert, Wasseranschluss DN 15 mit integriertem Eckventil und werkzeugloser Schlauchverschraubung
kürzbarer Revisionschacht mit Rohbauschutz ohne Zubehör für Vorwandmontage ohne Abdeckplatte/Betätigung

281,80



38.574.000

GROHE Surf WC-Betätigung
38574 1-Menge waagr. o. senkr. chrom
GROHE StarLight® Chromoberfläche
senkrechte und waagerechte Montage
156 x 197 mm für pneumatisches Ablaufventil aus ABS

51,25



38.565.000

GROHE Skate Air WC-Betätigung
38565 1-Menge waagrecht chrom
GROHE StarLight® Chromoberfläche
waagerechte Montage
156 x 197 mm für pneumatisches Ablaufventil aus ABS

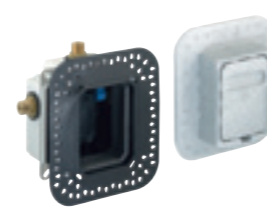
49,35

Produktempfehlungen für Schulen



Eurodisc SE

Sparsam, zuverlässig und nahezu unverwüchlich: Die Selbstschlussarmatur Eurodisc SE gibt das Wasser stets in der voreingestellten Menge auf Knopfdruck ab. Laufzeit und thermische Desinfektion werden komfortabel – ohne Werkzeug – über Tipp-Codes eingestellt. Die außergewöhnliche Robustheit zeigt sich bei jeder Betätigung, wenn Metall auf Metall trifft. Möglichen Manipulationen gegenüber zeigt sie sich weitestgehend vandalensicher; insbesondere der solide Metallkörper leistet großen Belastungen wirksam Widerstand.



36.247.000

GROHE Eurodisc SE
Selbstschluss-Brause-Thermostat DN 15
Fertigmontageset für 36 014 (Elastomerschutz)
Elektronische Laufzeitüberwachung
Batterie-Stromversorgung 6 V
Lithium-Batterie, Typ CR-P2, Batteriekontrolle
GROHE StarLight® Chromoberflächen
Start-Stop-Funktion
Laufzeiteinstellung 2 Sek. - 30 Min.
Sicherheitsabschaltung nach 180 Sek.
- Dauerlaufmodus zur thermischen
Desinfektion:
3,5 Min. oder 11 Min.
- automatische Spülung: 5 Min nach 3 Tagen
ohne Betätigung
- Temperaturwählgriff mit Sicherheitssperre
zwischen 35°C und 45°C
- Einrichtung zur Erleichterung der
thermischen Desinfektion
Dehnstoff-Thermoelement mit
nicht-steigender Spindel
- aktivierbare Funktionalitäten (Tipcode)
Armaturengruppe I nach DIN 4109
Schutzart IP 69K, CE-Zeichen
PA-IX 9632/IC

573,40

385,25

36.014.000

GROHE Eurodisc SE UP-Einbaukasten
Wandeinbau
passend zu Fertigmontageset 36247
(ohne Fertigmontageset)
Elastomer Einbaukörper
Einbautiefenausgleich durch Faltenbalg
2 Vorabsperrungen
Schutzart IP 69K

206,55

Standventile/ Wandventile

Sowohl am Waschtisch als auch unter der Dusche bieten sich häufig Selbstschluss-Armaturen an, bei denen auf eine Temperaturmischung verzichtet werden kann. In diesem Fall läuft nach der Betätigung nur kaltes oder per Thermostat vorgemischtes Wasser.



36.173.000

GROHE Contropress Selbstschluss-Standventil
DN 15, Einlochmontage
Markierung blau
bei 0,5 - 6,0 bar Fließdruck einsetzbar
GROHE StarLight® Chromoberflächen
Laufzeit einstellbar auf 7, 15 und 30 sec
werksseitig eingestellt auf 15 sec
Anschlussmutter für 12 und 14 mm Rohr
DVGW Reg. Nr. NW-6508AU2351
P-IX 8510/IZ

159,80

36.100.000

GROHE Controcon Selbstschluß-Standventil
36100 GROHE Controcon
GROHE StarLight® Chromoberflächen
Hahnlochdurchmesser 26 mm
Durchflussbegrenzer 7,5 l/min
Stufenlose Laufzeiteinstellung 7-30 sec.
Anschlussmutter mit 10,5 mm Bohrung
ab 0,5 bar Fließdruck einsetzbar
P-IX 8511/IZ

232,65

36.191.000

GROHE Contropress Selbstschluss-
Durchgangsventil WE Mark. blau
für Wandeinbau mit Unterputz-Einbaukörper
Markierung blau **GROHE StarLight®**
Chromoberflächen bei 0,5 - 6,0 bar
Fließdruck einsetzbar DVGW
Reg. Nr. NW-6508AU2351

162,70

Europlus E

Besonders bedarfsgerecht und hygienisch arbeitet die Europlus E am Waschtisch. Die Infrarot-Sensorik der elektronisch gesteuerten Armatur reagiert sofort auf Bewegungen und gibt automatisch so viel Wasser ab wie nötig, um die Hände zu waschen. Einstellungen werden mit einer optimalen Fernbedienung vorgenommen; bei versuchten Störungen stellt die Elektronik automatisch den Betrieb ab, um kein Wasser zu verschwenden.



36.015.000

GROHE Europlus E Infrarot-Elektronik für Waschtisch DN 15, Einlochmontage
- mit Mischung
mit Steckertrafo 230V, 50 Hz, 3,2VA
GROHE StarLight® Chromoberflächen
Sicherheitsabschaltung nach 60 Sek.
einstellbar von 2 - 420 Sek.
Mischeinrichtung mit Heißwassersperre, einstellbar
Durchflussbegrenzer 6 l/min
flexible Anschlussschläuche
Rückflussverhinderer, Schmutzfangsiebe
Schnell-Montage-System
Schutzart Steckertrafo IP 44
Armaturengruppe I nach DIN 4109
P-IX 8513/IZ
Aktivierbare Funktionalitäten mit Fernbedienung 36 206:
- automatische Spülung 1 oder 3 Tage nach letzter Auslösung
- Dauerlaufmodus zur thermischen Desinfektion: 3,5 Min. oder 11 Min.

555,25



36.016.000

GROHE Europlus E WT-Batterie 36016 IR DN15 o. Mischung mit Steckertrafo 230V, 50 Hz, 3,2VA Einlochmontage **GROHE StarLight®** Chromoberflächen Sicherheitsabschaltung nach 60 Sek. einstellbar von 2 - 420 Sek. Dauerlaufmodus zur thermischen Desinfektion: 3,5 Min. oder 11 Min. Durchflussbegrenzer 6 l/min flexibler Anschlussschlauch Rückflussverhinderer Schmutzfangsieb Schnell-Montage-System CE-Zeichen Schutzart Armatur IP 59K Schutzart Steckertrafo IP 44 Armaturengruppe I nach DIN 4109 Aktivierbare Funktionalitäten mit Fernbedienung 36 206: automatische Spülung 1 oder 3 Tage nach letzter Auslösung

515,60



36.208.000

GROHE Europlus E WT-Batterie IR DN15 ohne Mischung ohne Netzteil Einlochmontage **GROHE StarLight®** Chromoberflächen Batterie-Stromversorgung 6V Lithium-Batterie, Typ CR-P2 mehrstufige Batteriezustandsanzeige Sicherheitsabschaltung Magnetventil Durchflussbegrenzer 6 l/min flexibler Anschlussschlauch Schmutzfangsieb Rückflussverhinderer CE-Zeichen Schutzart IP 59K Armaturengruppe I nach DIN 4109 Aktivierbare Funktionalitäten mit Fernbedienung 36 206: automatische Spülung 1 oder 3 Tage nach letzter Auslösung

427,50



20.405.001

GROHE Costa Standventil, DN 15 **GROHE StarLight®** Chromoberflächen Metallgriff, wärmeisoliert, verschraubbar Markierung blau Longlife-Oberteil Gussauslauf mit Mousseur Anschlussmutter 1/2" mit 10,5 mm-Bohrung

36,55



31.831.001

GROHE Costa Zweigriff-Spültischbatterie DN15 flex. Anchl.-Schläuche Metallgriffe wärmeisoliert verschraubbar Longlife-Oberteil schwenkbarer Rohrauslauf Mousseur Flexible Anschlussschläuche **GROHE StarLight®** Chromoberfläche

64,00

Costa

Die klassische Zweigriffarmatur Costa hat jahrzehntelang Maßstäbe in Funktionalität und Langlebigkeit gesetzt und ist eine der meistverkauften Armaturen der Welt. Sie ist mit wärmeisolierten Metallgriffen und brillanten Oberflächen durch **GROHE StarLight®** Technologie ausgestattet. **GROHE LongLife** Oberteile sorgen ein ganzes Produktleben lang für geschmeidige und einfache Bedienung.



Avina

Ob als klassische Zweigriffarmatur oder nur mit einem Drehgriff für die Wassermenge – Avina weiß immer zu überzeugen. Als Standventil gibt Avina das Wasser immer nur in der voreingestellten Temperatur ab – lediglich die Menge wird noch von Hand geregelt.

Dies und der wärmeisolierte Metallgriff schützen vor Überhitzungen. Für eine geschmeidige Bedienung ist die Armaturen mit hochwertigen **GROHE Carbodur®** Oberteilen ausgestattet.



20.159.000

GROHE Avina Standventil DN 15
GROHE Carbodur®- Oberteil
 GROHE StarLight® Chromoberflächen
 Metallgriff, wärmeisoliert
 verschraubbar
 Markierung blau
 Gussauslauf mit Mousseur
 Anschlussmutter 1/2" mit
 10,5 mm-Bohrung

63,60

21.092.000

GROHE Avina Zweigriff-Waschtischbatterie
 DN15 mit Gussauslauf chrom
 Metallgriffe wärmeisoliert
 verschraubbar Carbodur-Oberteil
 Gussauslauf mit Mousseur
 Zugstangen-Ablaufgarnitur 1 1/4"
 Flexible Anschlussschläuche
 GROHE StarLight® Chromoberfläche

165,80

Grotherm XL

Duschen in Reihenanlagen werden mit dem Grotherm XL stets zuverlässig, sicher und konstant in der voreingestellten Temperatur versorgt – ganz gleich, ob 2 oder 12 Duschen gerade in Gebrauch sind. Optimal ist die Kombination mit den GROHE Kopfbrausen Relexa Sport. Sie sind „absolut fit“ für den Einsatz in Wettkampfarenen und Sporthallen, sorgen für einen fülligen, erfrischenden Wasserstrahl und sind dabei bescheiden im Verbrauch. Das SpeedClean Antikalk-System minimiert den Reinigungsaufwand ganz erheblich. Diebstahlsicherungen und die robuste Ausführung schaffen lang anhaltende Freude am Duschen für Nutzer und Betreiber.



28.948.000

GROHE Relexa Sportkopfbrause, DN 15
 Anschlussgewinde 1/2"
GROHE StarLight® Chromoberflächen
 schwere, gegossene Ausführung
 diebstahlgesichert
 SpeedClean Antikalk-System
 Durchflußbegrenzer 9 l/min. und 12 l/min.
 Ausladung 148 mm

125,90

35.085.000

GROHE THM-Batterie Grotherm XL
 Wandmontage DN25 chrom
GROHE StarLight® Chromoberflächen
 Einsatzbereich 9l/min bis 140l/min
 Dehnstoff-Thermoelement
 Temperaturwählgriff mit voreinstellbarem
 Sicherheitsendanschlag
 zwischen 33 Grad C und 43 Grad C
 Einrichtung zur Erleichterung der
 thermischen Desinfektion eingebaute
 Rückflussverhinderer und Schmutzfangsiebe
 als kompakte Service-Einheit
 Anschlussgewinde 1 1/4"
 Abgangsgewinde 1 1/2"
 Abgang oben/unten wechselbar ohne Anschlüsse

1.500,60



Rapid SL

Ob Neubau- oder Modernisierungsprojekt: Mit Rapid SL und Uniset von GROHE erhalten Sie perfekte Vorwandinstallationssysteme zur Gestaltung von Bädern und Sanitärräumen. Rapid SL - für die moderne Trockenverkleidung - erlaubt schnellen und sauberen Umbau fast ohne Schmutz in wenigen Tagen. Selbst extravagante Bäder werden mit Rapid SL wahr. Uniset ist das ideale System, wenn traditionell gemauert werden soll und es bei aller Flexibilität für die unterschiedlichen Einbausituationen trotzdem schnell gehen soll.



38.528.001
GROHE Rapid SL für Wand-WC mit Spülkasten GD 2, 6 - 9 l mit kleiner Revisionsöffnung 1,13 m Bauhöhe für Vorwand- oder Ständerwandmontage
Stahlrahmen, pulverbeschichtet, selbsttragend für Trockenverkleidung komplett vormontiert fixierte Objektanschlüsse OK WC-Körper 400 mm für Einzel- oder Schienenmontage mit Schnellverstellung u. Höhensicherung Befestigungsmaterial TÜV-geprüft 2 WC-Haltebolzen, Keramikbefestigung Schraubenabstand 180/230 mm PP-Ablaufbogen DN 80, tiefenverstellbar Reduzierstück DN 80/100 Zu- und Ablaufgarnitur Spülkasten GD 2, 6 - 9 lwerkseitige Einstellung 6l und 3l pneumatisches Ablaufventil mit zwei Funktionen: 2 Mengen oder Start & Stopp Wasseranschluss von links/rechts/hinten Armaturengruppe I, DIN geprüft, schwitzwasserisoliert Wasseranschluss DN 15 mit integriertem Eckventil und werkzeugloser Schlauchverschraubung werkzeuglos montierbarer Revisionschacht mit Rohbauschutz, vertikal oder horizontal einsetzbar - ohne Zubehör für Vorwandmontage - ohne Abdeckplatte/Betätigung Lieferbar ab Juni 2009

184,65

38.786.001
GROHE Rapid SL für Urinal 38786 mit Rapido U man./Tecktron IR-Elekt. für manuelle Betätigung oder Tectron Infrarot Elektronik 6 V oder 230 V 1,20 und 1,30 m Bauhöhe für Vorwand- oder Ständerwandmontage Stahlrahmen, pulverbeschichtet, selbsttragend für Trockenverkleidung, komplett vormontiert höhenverstellbare Objektanschlüsse für Einzel- oder Schienenmontage mit Schnellverstellung und Höhensicherung Befestigungsmaterial TÜV-geprüft HT-Ablaufbogen DN 50 Zulaufanschluss und Zulaufgarnitur Haltebolzen M8, mit Keramikbefestigung mit GROHE Rapido U für manuelle Betätigung oder Tectron Infrarot Elektronik 6 V oder 230 V Wassergruppe mit Vorabspernung Fließdruck min. 0,5 bar Betriebsdruck max. 10 bar Durchspülhilfe werkseitig geprüfte Funktionseinheit Wasseranschlüsse DN 15 außen Anschlussbox für Netzanschluss 230 V Einbaubox mit Dichtflansch kürzbarer Revisionschacht mit Rohbauschutz für Fertigmontagesets mit Abmessungen 116 x 144 mm ohne Zubehör für Vorwandmontage eingestellt auf Urinalbecken

230,00



Betätigungsplatten

Cosmopolitan, Contemporary oder Authentic - für jeden bevorzugten Badeinrichtungsstil gibt es von GROHE die passende Betätigungsplatte. So lässt sich das ganze Bad homogen ausstatten. Mit ihren hochwertigen **GROHE StarLight®** Chromoberflächen passen die dezenten Betätigungsplatten perfekt zu unseren Armaturenlinien und lassen sich horizontal oder vertikal positionieren. Alle Spültechniken - Zwei-Mengen-Spülung mit Eco-Button (6 Liter/3 Liter), Start/Stopp-Spülung und Ein-Mengen-Spülung - werden von der Modellpalette abgedeckt. Um den Wasserverbrauch noch weiter zu reduzieren, kann in Verbindung mit dem passenden WC-Becken zudem die Wassermenge auf 4,5 Liter (Ein-Mengenspülung) beziehungsweise 4,5/3 Liter (Zwei-Mengenspülung) verringert werden. Für eine noch schnellere Installation sorgt GROHE EasyConnect – der Pneumatikschlauch wird einfach aufgesteckt.



38.672.000 SD
GROHE Skate Edelstahl-Abdeckplatte für WC-Betätigung - pneumatische 1-Mengen- oder Start & Stopp-Betätigung senkrechte Montage Druckknopfbetätigung Abmessung 156 mm x 197 mm Halterahmen aus Kunststoff Befestigung verdeckt

90,20



38.698.000 SD
GROHE Tectron Skate Infrarot-Elektronik für WC-Spülkasten CE-Zeichen Frontplatte 156 x 197 mm Infrarot-Steuerung Servomotor Transformator für externe Montage Anschlussspannung 230 V AC 50/60 Hz, 3,2 VA Spülzeit einstellbar mit Funktionskontrollleuchten einstellbar mit Infrarot-Fernbedienung 36 206

709,75



43.617.000
GROHE Motorhalter für Spülkasten

54,40



38.732.000
GROHE Skate Cosmopolitan WC-Betätigung 38732 senkr. o. waager. chrom für 2-Mengen- oder Start & Stopp-Betätigung für pneumatisches Ablaufventil AV1 senkrechte und waagerechte Montage 156 x 197 mm aus ABS GROHE StarLight® Chromoberfläche

56,70

UP-Urinal-Betätigungen

Urinale werden per Druckspülung schnell, sicher und gründlich gereinigt. Die optimale Lösung besteht in Urinal-Elektroniken, die selbsttätig auf Benutzung reagieren und nach Gebrauch automatisch spülen. Außerdem lassen sich die Tectron-Elektroniken von GROHE auf verschiedene Intervalle programmieren, in denen ein Durchfluss nach längerer Nichtbenutzung erfolgt, um die Ausbreitung unangenehmer Gerüche zu verhindern. Alternativ können aber auch Handbetätigungen für die Urinal-Auslösung eingesetzt werden, die sich aufgrund der Installation der Technik in der Wand („Unterputz“) formschön ins Fliesenraster einpassen, wie insbesondere Skate Cosmopolitan und Nova Cosmopolitan.



38.784.000

GROHE Skate Cosmopolitan Urinal-Betätig. 38784 FMS für manuelle Auslösung für Urinal Fertigmontageset 116 x 144 mm mechanische Funktionskartusche Fließdruck min. 0,5 bar Betriebsdruck max. 6 bar 1,0 - 6,0 l einstellbar Armaturengruppe II Prüfzeichen beantragt **GROHE StarLight®** Chromoberfläche

79,90

37.321.0SD

GROHE Tectron Skate Urinal-IR-Elektronik FMS für Rapido U 230 V Fertigmontageset für Rapido U Fließdruck min. 0,5 bar Betriebsdruck max. 10 bar CE-Zeichen Infrarot-Steuerung Transformator mit Anschluss- spannung 230 V AC 50 Hz, 2 VA Spülmenge einstellbar 24 h Spülung aktivierbar mit Funktionskontrollleuchten Kartusche mit Magnetventil und Schmutzfangsieb Frontplatte 116 x 144 mm **GROHE StarLight®** Chromoberfläche

453,50

38.804.000

GROHE Nova Cosmopolitan Urinal-Betätig. FMS für manuelle Auslösung für Urinal Fertigmontageset 116 x 144 mm mechanische Funktionskartusche Fließdruck min. 0,5 bar Betriebsdruck max. 6 bar 1,0 - 6,0 l einstellbar Armaturengruppe II Prüfzeichen beantragt **GROHE StarLight®** Chromoberfläche

79,90



AP-Urinal-Anlagen

Druckspüler besitzen den enormen Vorteil, in hoch frequentierten Räumen besonders schnell wieder Wasser für einen „Durchlauf“ zur Verfügung zu stellen. Sie sind deshalb Standard an Urinalen, die wahlweise auf Knopfdruck oder per Infrarot-Elektronik automatisch ausgelöst werden. Mit dem GROHE Umrüstsatz lässt sich die herkömmliche Urinalsteuerung bei Aufputz-Montage in wenigen Schritten auf eine elektronische aufrüsten.



37.339.000

GROHE Urinal-Druckspüler Rondo mit integrierter Vorabsperrung Betätigungskappe und Abgangsstützen Fließdruck min. 0,5 bar Betriebsdruck max. 5 bar integrierte Vorabsperrung Spülstromregulierung Prüfzeichen beantragt Spülmengeneinstellung von 2,0 - 6,0 l Messing mit Schieberosette Spülrohr 200 mm Innenverbinder mit Rosette **GROHE StarLight®** Chromoberfläche

109,25

37.751.000

GROHE Tectron 505,Umrüstelectronic Aufputz für Urinal-Wandeinbauspüler 37 017 und DAL 509 Metallgehäuse 145 x 90 x 45 mm **GROHE StarLight®** Chromoberfläche Batterie-Stromversorgung 6 V DC, CE-Zeichen Infrarot-Steuerung mit Batterie-Kontrollleuchte Spülzeit einstellbar Magnetventil mit Schmutzfangsieb Infrarot-Elektronik mit Batteriekontrollleuchte

345,10

37.640.000

GROHE Umrüstelectronic Tectron 577 37640 AP GROHE Tectron 577, Umrüstelectronic Aufputz für Urinal-Spüler 37 021 und Varianten Metallgehäuse **GROHE StarLight®** Chromoberfläche Batterie-Stromversorgung 6 V DC Infrarot-Steuerung mit Batterie-Kontrollleuchte Spülzeit einstellbar Kolben

257,70

Ihre Ansprechpartner in den Regionen



OM: Objektmanager
GLP: Gebietsleiter Planung

Team Nord

Objektmanager, Gebietsleiter Planung



Frank Holmok
Ludwig-Feuerbach-Weg 10
18146 Rostock
Tel. 03 81 / 8 09 95 34
Fax 03 81 / 8 09 94 49
Mobil 01 75 / 5 88 11 52

Gebietsleiter Planung



Marc Kellner
Krupunder Grund 58
25469 Halstenbek
Tel.: 05 71 / 39 89 444
Fax: 05 71 / 39 89 217
(ab 01.07.2009)

Gebietsleiter Planung



Andreas Kruse
Lerchenweg 21
32429 Minden
Tel. 05 71 / 9 42 43 15
Fax 05 71 / 9 42 44 61
Mobil 01 75 / 5 88 11 96

Team Mitte

Objektmanager



Roland Götte
Paracelsusstraße 38
42549 Velbert
Tel. 0 20 51 / 8 62 20
Fax 0 20 51 / 8 61 29
Mobil 01 75 / 5 88 12 52

Gebietsleiter Planung



Andreas Gerstmann
Osulfweg 27
44379 Dortmund
Tel. 02 31 / 6 79 02 60
Fax 02 31 / 6 79 02 85
Mobil 01 75 / 5 88 11 76

Gebietsleiter Planung



Günter Kolbert
Paschufener 28
58640 Iserlohn
Tel. 02 3 04 / 5 13 15
Fax 02 3 04 / 5 13 30
Mobil 01 75 / 5 88 11 74

Team Ost

Objektmanager



Lutz Enders
Schleierstraße 8
06114 Halle
Tel. 03 45 / 5 21 13 90
Fax 03 45 / 5 21 13 92
Mobil 01 75 / 5 88 12 58

Gebietsleiterin Planung



Sylvia Wengler
Parzellenstraße 10
03046 Cottbus
Tel. 03 55 / 4 99 08 16
Fax 03 55 / 4 99 08 18
Mobil 01 75 / 5 88 11 14

Gebietsleiter Planung



Andreas Vogel
Sonnenblumenweg 22g
16548 Glienicke
Tel. 03 30 56 / 94 968
Fax 03 30 56 / 94 970
Mobil 01 75 / 5 88 15 56

Gebietsleiter Planung



Siegfried Schönhoff
Karl-Liebnecht-Straße 8a
04916 Herzberg
Tel. 035 35 / 52 13
Fax 035 35 / 233 17
Mobil 01 75 / 5 88 11 08

Team Süd

Objektmanager



Jürgen Schrepfer
Am Birkenfeld 16
93170 Bernhardswald
Tel. 094 07 / 95 77 50
Fax 094 07 / 95 77 51
Mobil 01 75 / 5 88 12 50

Gebietsleiter Planung



Dieter Berger
Homburgerstraße 5
97855 Triefenstein
Tel. 093 95 / 87 81 18
Fax 093 95 / 87 81 19
Mobil 01 75 / 5 88 13 78

Gebietsleiter Planung



Werner Kamm
Mendelssohnstraße 22a
86368 Gersthofen
Tel. 08 21 / 49 94 89
Fax 08 21 / 49 94 86
Mobil 01 75 / 5 88 11 90

Gebietsleiter Planung



Robert Scheid
Münchner Straße 1b
85778 Haimhausen
Tel. 081 33 / 91 88 68
Fax 081 33 / 91 88 69
Mobil 01 75 / 5 88 13 94

Team Süd-West

Objektmanager



Kurt Wolf
Berliner Ring 11
76676 Graben-Neudorf
Tel. 0 72 55 / 72 54 80
Fax 0 72 55 / 72 54 81
Mobil 01 75 / 5 88 12 46

Gebietsleiter Planung



Lothar Giesel
Van den Branden Weg 13
68163 Mannheim
Tel. 06 21 / 7 24 64 60
Fax 06 21 / 7 24 64 61
Mobil 01 75 / 5 88 12 34

Gebietsleiter Planung



Joachim Wellan
Hohkreuzerlänge 63
88630 Pfullendorf
Mobil 01 75 / 5 88 11 33

Gebietsleiter Planung



Thomas Huitema
Pellerweg 1
63486 Bruchköbel
Tel. 061 81 / 90 67 448
Fax 061 81 / 90 67 449
Mobil 01 62 / 204 36 31

Objektmanagement GROHE Deutschland

Sie planen ein Bauvorhaben und benötigen professionelle Unterstützung? Unser kompetentes Team steht Ihnen mit kreativen Lösungsvorschlägen und bei Planungs-, Kalkulations- und Ausschreibungsfragen jederzeit zur Verfügung.

Wir freuen uns auf den persönlichen Kontakt mit Ihnen!

Michael Huth
Leiter Objektmanagement



Ihr Ansprechpartner in den Zentralfunktionen

Key Account Manager Hotel



Emanuel Steck
Eichbergweg 2a
36100 Petersberg-Marbach
Tel. 06 61 / 5 00 66 44
Fax 06 61 / 5 00 66 45
Mobil 01 75 / 5 88 13 76

Key Account Manager Immobilien



Andreas Schumann
Dr. Eckener Str. 25
27793 Wildeshausen
Tel. 0 44 31 / 92 90 20
Fax 0 44 31 / 92 90 21
Mobil 01 75 / 5 88 13 87

Zentraladressen

**GROHE Deutschland
Objektmanagement**
Zur Porta 9
32457 Porta Westfalica

**Tel.: 05 71 / 39 89 444
Fax: 05 71 / 39 89 217**

E-Mail:
objektmanagement@grohe.com

Kundenservice-Center
Für alle Fragen hinsichtlich
Bestellungen, Technik,
Lieferprogramm:

**Tel.: 05 71 / 39 89 333
Fax: 05 71 / 39 89 999**

Technischer Kundendienst
Für Dienstleistungen vor Ort:

**Tel.: 05 71 / 39 89 123
Fax: 05 71 / 39 89 124**



Allgemeine Verkaufs- und Lieferbedingungen der Grohe Deutschland Vertriebs GmbH

Die nachfolgenden Allgemeinen Verkaufs- und Lieferbedingungen (AGB) gelten für die Erbringung sämtlicher Lieferungen und Leistungen durch uns. Soweit diese AGB nichts anderes bestimmen, gelten für alle Verträge die gesetzlichen Bestimmungen.

Die Entgegennahme einer von uns erbrachten Leistung durch den Kunden genügt für die Geltung dieser AGB, wenn der Kunde bei Abschluss des Vertrages in Ausübung seiner gewerblichen oder selbständigen beruflichen Tätigkeit handelt oder juristische Person des öffentlichen Rechts oder öffentlichen Sondervermögens ist (gewerblicher Kunde).

Abweichende Bedingungen des Kunden gelten auch dann nicht, wenn wir nicht ausdrücklich widersprechen.

I. Angebote

Unsere Angebote sind freibleibend und unverbindlich. Ein Vertrag kommt erst mit schriftlicher Auftragsbestätigung zustande.

II. Umfang der Lieferung

1. Für den Umfang der Lieferung ist unsere Auftragsbestätigung oder ein etwaig individuell ausgehandelter Vertrag maßgebend.

2. Wir behalten uns zur Anpassung an den Stand der Technik Änderungen in der Ausführung des Leistungsgegenstands vor, soweit Leistungsdaten des Vertragsgegenstands im ganzen dadurch nicht wesentlich verändert werden und dies dem Kunden zumutbar ist. Von wesentlichen Änderungen der Ausführung von Lieferungen werden wir den Kunden vorab informieren.

III. Preise und Zahlungsbedingungen, Mindermengenzuschläge

1. Alle Preise verstehen sich in Euro zuzüglich Umsatzsteuer ab Werk oder Lager. Die Kosten der Verpackung und Fracht trägt der Kunde. Bei Bestellungen mit einem Nettowert von mindestens € 1.000,- liefern wir im normalen Frachtverkehr frei Haus einschließlich Verpackung.

2. Für Lieferungen, die später als vier Monate nach Vertragsschluss erfolgen, behalten wir uns vor, etwaig eingetretene Lohn- und/oder Materialpreiserhöhungen durch Anpassung der Preise zu erhöhen.

3. Unsere Rechnungen sind innerhalb von 30 Tagen ab Rechnungsdatum ohne Abzug zur Zahlung fällig, soweit nichts anderes vereinbart ist. Bei Zahlung innerhalb von 14 Tagen gewähren wir 2 % Skonto. Bei Vorauszahlung, also vor Rechnungsstellung, gewähren wir 3 % Skonto. Ein Anspruch auf Skonto besteht nicht, solange ältere, fällige Rechnungen unbezahlt sind. Wechselzahlungen werden nicht akzeptiert.

4. Bei gewerblichen Kunden kommt für Kleinaufträge unter € 100,- Warenwert ohne MwSt. ein Mindermengenzuschlag von € 10,- zuzüglich MwSt. zur Berechnung. Für Sendungen an dritte Empfänger berechnen wir einen Zuschlag von € 5,- zuzüglich MwSt. je Lieferung.

5. Im Falle des Zahlungsverzugs hat der Kunde unsere Forderungen mit 5 % und, wenn der Kunde nicht Verbraucher ist, mit 8 % über dem Basiszinssatz zu verzinsen.

6. Tritt nach Abschluss des Vertrages eine wesentliche Verschlechterung in den Vermögensverhältnissen des Kunden ein, so sind wir berechtigt, vor Ausführung unserer Lieferungen oder Leistungen angemessene Sicherheit zu verlangen. Kommt der Kunde diesem Begehren nicht rechtzeitig nach, sind wir berechtigt, vom Vertrag zurückzutreten; dem Kunden stehen keine Schadensersatzansprüche zu.

7. Die Aufrechnung des Kunden mit Gegenforderungen ist nicht zulässig, es sei denn, die Gegenforderung ist unbestritten oder rechtskräftig festgestellt.

IV. Zeit und Ort der Lieferung

1. Termine und Fristen sind unverbindlich, solange nicht ausdrücklich schriftlich etwas anderes vereinbart wird. Haben wir die Lieferzeit in der Auftragsbestätigung ausdrücklich als verbindlich zugesagt, so beginnt die Lieferfrist erst nach Klärung aller Einzelheiten für die Ausführung des Auftrags.

2. Im Falle der Nichteinhaltung einer ausnahmsweise verbindlichen Frist aus Gründen, die wir nicht zu vertreten haben, verlängert sich die Frist angemessen. Dies gilt insbesondere im Falle von Arbeitskämpfen und in Fällen höherer Gewalt in unserem Betrieb oder im Betrieb eines Zulieferanten. Wir werden dem Kunden den Beginn und das Ende derartiger Umstände baldmöglichst mitteilen.

3. Kommen wir aufgrund einer ausnahmsweise verbindlich vereinbarten Lieferzeit in Verzug, dann ist der dem Kunden zustehende Schadensersatzanspruch als Folge der uns zurechenbaren und von uns zu vertretenden Pflichtverletzung auf 2 % des Kaufpreises pro vollendete Woche, maximal auf 10 % des Kaufpreises beschränkt. Dies gilt nicht, soweit ein Tatbestand gemäß Abschnitt VII Ziffer 3 vorliegt.

4. Wir sind zu Teillieferungen jederzeit berechtigt.

5. Lieferungen und Leistungen erfolgen, wenn nicht ausdrücklich schriftlich etwas anderes vereinbart ist, ab unserem Werk oder Lager. Die Erbringung von Lieferungen oder Leistungen an anderen Orten erfolgt auf Kosten und Gefahr des Kunden.

V. Rücksendungen

Von uns gelieferte Ware wird grundsätzlich nicht zurückgenommen. Erklären wir uns nach vorheriger schriftlicher Vereinbarung im Einzelfall hierzu bereit, wird eine Bearbeitungsgebühr von 20 % des Warenwertes zuzüglich MwSt. erhoben. Notwendige Aufarbeitungskosten werden gesondert berechnet. Für Neukartonagen werden € 5,- zzgl. MwSt. pro Produkt in Rechnung gestellt. Die Transportgefahr und die Transportkosten trägt der Käufer.

VI. Eigentumsvorbehalt

1. Wir behalten uns bis zur vollständigen Bezahlung des Kaufpreises einschließlich der für etwaige Nebenleistungen vereinbarten Entgelte das Eigentum an dem Liefergegenstand vor. Gegenüber gewerblichen Kunden bleiben die Liefergegenstände darüber hinaus unser Eigentum bis zur Erfüllung sämtlicher Ansprüche aus der jeweiligen Geschäftsverbindung, gleichgültig aus welchem Rechtsgrund, einschließlich Verzugszinsen und Rechtsverfolgungskosten.



2. Jede Be- oder Verarbeitung der Vorbehaltsware erfolgt für uns. Bei Einbau in fremde Waren durch den Kunden werden wir Miteigentümer der neu entstandenen Produkte im Verhältnis des Wertes der Vorbehaltsware zu den mitverwendeten fremden Waren. Die so entstandenen Produkte gelten ebenfalls als Vorbehaltswaren von uns.

3. Der Kunde ist zur Weiterveräußerung der Vorbehaltsware berechtigt nur unter Eigentumsvorbehalt. Andere Verfügungen, Verpfändungen oder Sicherungsübereignungen sind unzulässig. Bei Zugriffen Dritter auf die Vorbehaltsware wird der Kunde auf unser Eigentum hinweisen und uns unverzüglich benachrichtigen.

4. Der Kunde tritt schon jetzt sicherungshalber alle ihm aus der Weiterveräußerung der Vorbehaltsware zustehenden Forderungen mit Nebenrechten in Höhe des Wertes der Vorbehaltsware an uns ab. Solange der Kunde seinen Zahlungsverpflichtungen ordnungsgemäß nachkommt, ist er ermächtigt und verpflichtet, die abgetretenen Forderungen einzuziehen. Kommt der Kunde in Zahlungsverzug, sind wir jederzeit berechtigt, die Einzugsermächtigung zu widerrufen und den Abnehmern des Kunden die Abtretung anzuzeigen sowie die Vorbehaltsware zurückzunehmen oder gegebenenfalls die Abtretung der Herausgabeansprüche des Kunden gegen Dritte zu verlangen. Auf unsere Aufforderung wird der Kunde die Abtretung offenlegen und uns die erforderlichen Auskünfte und Unterlagen unverzüglich aushändigen. Wir sind berechtigt, im Falle des Zahlungsverzugs oder im Falle des Antrags des Insolvenzverfahrens über das Vermögen des Kunden die gelieferte Ware sofort wieder in Besitz zu nehmen. In der Zurücknahme oder Verpfändung der Vorbehaltsware durch uns liegt kein Rücktritt vom Vertrag. Die uns durch die Zurücknahme entstehenden Transport- und sonstigen Kosten gehen zu Lasten des Kunden.

VII. Rechte des Kunden bei Mängeln der Lieferung

Wir gewährleisten, dass die von uns gelieferten Waren der vereinbarten Beschaffenheit und in Ermangelung einer solchen Vereinbarung der üblichen Beschaffenheit entsprechen. Für Mängel des Liefergegenstandes haften wir wie folgt:

1. Wir verpflichten uns, nach unserer Wahl Mängel des Liefergegenstandes entweder durch Nachbesserung oder Ersatzlieferung zu beheben. Hat der Kunde nach einer ersten Aufforderung ergebnislos eine weitere Nachfrist gesetzt oder schlagen zwei Nachbesserungsversuche oder eine Ersatzlieferung fehl, kann der Kunde vom Vertrag zurücktreten oder Minderung verlangen.

2. Die Feststellung von Mängeln ist uns unverzüglich schriftlich zu melden. Die gesetzlichen Untersuchungs- und Rügepflichten gewerblicher Kunden bleiben unberührt.

3. Es wird keine Haftung übernommen bei ungeeigneter oder unsachgemäßer Verwendung, fehlerhafter Montage bzw. Inbetriebsetzung durch den Kunden oder Dritte, natürliche Abnutzung, fehlerhafte oder nachlässige Behandlung, ungeeignete Betriebsmittel oder chemische, elektrochemische oder elektrische Einflüsse, sofern sie nicht auf unser Verschulden zurückzuführen sind.

4. Die Verjährungsfrist für Mängelansprüche beträgt zwei Jahre. Sie beginnt mit der Lieferung des Vertragsgegenstandes.

5. Unbeschadet der Bestimmungen in Abschnitt VII sind alle Schadensersatzansprüche des Kunden ausgeschlossen.

VIII. Haftung und Schadensersatz

1. Jegliche auf Schadensersatz gerichtete Haftung gleich welcher Art und gleichgültig aus welchem Grunde ist ausgeschlossen.

2. Dies gilt nicht, wenn uns Vorsatz oder grobe Fahrlässigkeit zur Last fällt oder wenn wir aufgrund von Bestimmungen des Produkthaftungsgesetzes für Personen- oder Sachschäden haften, die bei der Nutzung des Liefergegenstandes eingetreten sind.

3. Der Haftungsausschluss gilt ferner nicht, wenn der eingetretene Schaden auf der Verletzung einer wesentlichen Vertragspflicht (Kardinalpflicht) beruht. Eine Kardinalpflicht ist eine solche grundlegende und wesentliche Vertragsverpflichtung, deren Erfüllung das Erreichen des vom Kunden mit Abschluss des Vertrags verfolgten Zwecks überhaupt erst ermöglicht und auf deren Erfüllung der Kunde vertraut hat und vertrauen durfte. Haften wir nach Satz 1, so ist die Haftung auf den zum Zeitpunkt des Vertragsschlusses vorhersehbaren Schaden beschränkt.

4. Im Fall eines von uns zu vertretenden Sachschadens ist unsere Haftung auf die Ersatzleistung unserer Haftpflichtversicherung begrenzt. Soweit diese nicht eintritt, haften wir im Rahmen der inhaltlichen und umfangmäßigen Begrenzung unserer Haftung nach Absatz 3.

IX. Lieferantenregress

Soweit der Kunde von einem Endverbraucher wegen eines von uns zu vertretenden Mangels der Lieferung in Anspruch genommen wird, ist der Regress des Kunden darauf beschränkt, von uns Erstattung der Mängelbeseitigungsaufwendungen zu verlangen; im übrigen bleibt es bei der Regelung in Abschnitt VII.

X. Schlussbestimmungen

1. Erfüllungsort und Zahlungsort ist unser Hauptsitz. Gerichtsstand ist Minden, wenn der Kunde Kaufmann im Sinne des Handelsgesetzbuches, juristische Person des öffentlichen Rechts oder öffentlich-rechtlichen Sondervermögens ist. Wir sind berechtigt, den Kunden an dessen Hauptsitz zu verklagen.

2. Es gilt ausschließlich deutsches Recht. Die Anwendung des CISG (Convention on Contracts for the International Sale of Goods vom 11.04.1980) ist ausgeschlossen.

3. Änderungen oder Ergänzungen des Vertrags einschließlich dieser AGB bedürfen der Schriftform. Dies gilt auch für eine Änderung oder Ergänzung dieser Bestimmung.

4. Sollten einzelne Bestimmungen dieser AGB unwirksam sein oder werden, so bleibt die Wirksamkeit der übrigen Bestimmungen hiervon unberührt. Die Vertragsparteien sind in diesem Falle verpflichtet, an der Schaffung von Bestimmungen mitzuwirken, durch die ein der unwirksamen Bestimmung wirtschaftlich möglichst nahekommendes Ergebnis rechtswirksam erzielt wird.